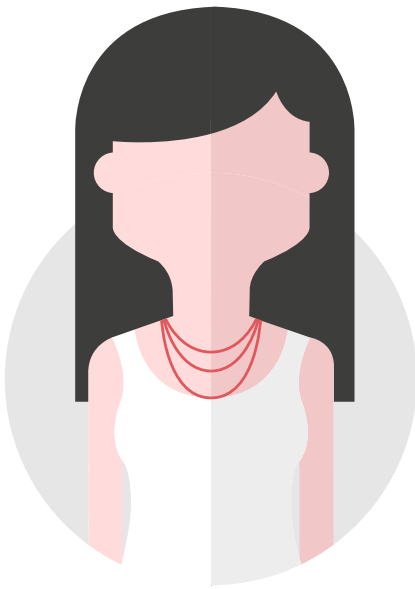
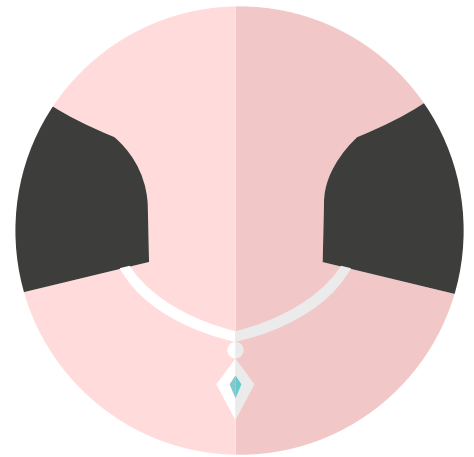


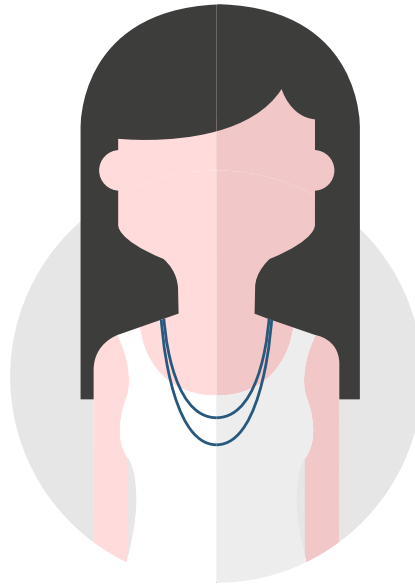
# TIPOS DE COLLARES

► **Descubre el tipo de collar**  
que va con tu estilo.



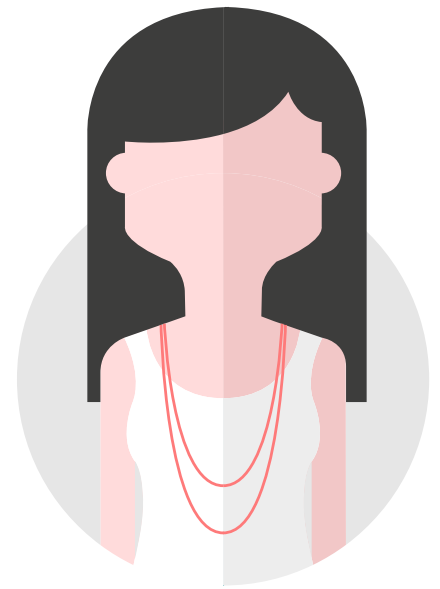
**GARGANTILLA**  
**40 cm - 53cm**

Descansa en la base  
del cuello.



**COLLAR CORTO**  
**76 cm - 84cm**

Cuelga ligeramente debajo  
de la clavícula.



**COLLAR LARGO**  
**87 cm o más**

Este largo es suficiente  
para llegar al esternón.